

Journée de réflexions pour le lancement du travail d'élaboration du Projet Territorial de Santé Mentale (PTSM) de l'Essonne

10h45 – Premier état des lieux de la réflexion par la Commission spécialisée en santé mentale du Conseil Territorial de Santé de l'Essonne

Mme Marie-Catherine PHAM, Présidente de la Commission spécialisée en santé mentale du Conseil Territorial de Santé de l'Essonne, Directrice de l'Etablissement public de santé Barthélemy Durand

La Commission Spécialisée en Santé Mentale (CSSM) du Conseil Territorial de Santé (CTS) de l'Essonne

La Commission Spécialisée en Santé Mentale (CSSM) :

- Est une émanation **réglementaire** du Conseil Territorial de Santé (CTS) de l'Essonne, instance de **démocratie sanitaire** née de la loi de 2016
- Doit préparer l'avis du CTS sur le diagnostic territorial partagé et le projet territorial de santé mentale élaboré à l'échelle départementale pour 5 ans et arrêté par le directeur général de l'ARS
- A été installée lors de la séance du CTS de l'Essonne du 9 novembre 2017

La CSSM comprend au plus **21 membres élus au sein des 4 collèges du CTS** :

12 issus du
collège 1 des
professionnels
et offreurs des
services de
santé

4 issus du
collège 2 des
usagers et
associations
d'usagers

3 issus du
collège 3 des
collectivités
territoriales ou
de leurs
groupements

2 issus du
collège 4 des
représentants
de l'état et des
organismes de
sécurité sociale

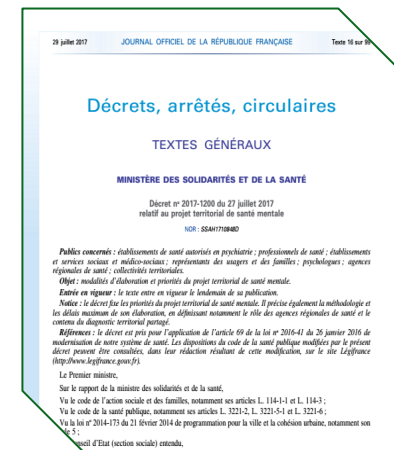
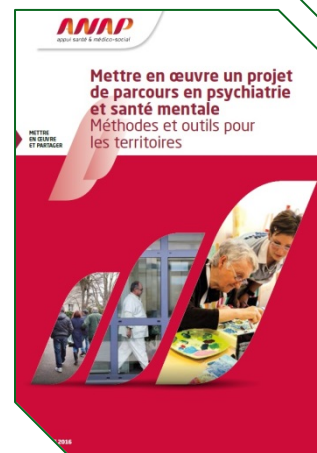
La réflexion de la CSSM du CTS de l'Essonne en lien les priorités régionales et nationales

La CSSM a réalisé, lors de sa séance du 15 février 2018, un premier état des lieux des forces et faiblesses du département de l'Essonne dans le champ de la santé mentale

A partir de l'état des lieux, ont pu être dégagées des thématiques de travail adoptées par le **COPIL du PTSM** le 22 juin 2018, sous l'égide de l'ARS et du CTS

Ces thématiques sont en phase avec les **priorités régionales et nationales** :

- **Projet Régional de Santé 2018-2022**
- Guide méthodologique de l'**ANAP** « Mettre en œuvre un projet de **parcours de psychiatrie** et santé mentale »
- **Décret du 27 juillet 2017** relatif au projet territorial de santé mentale



Entrée dans le parcours de prise en charge

- Prévention et dépistage précoce
- Diagnostic spécialisé précoce
- Diagnostic et prise en charge de l'autisme
- Coordination des soins autour de l'enfant, des adolescents et jeunes adultes :
 - Accès rapide à la pédopsychiatrie (libéral ou institution)
 - Périnatalité, parentalité, maternologie
 - Prévention et gestion de la maltraitance

Prévention, gestion de l'urgence et la crise

- Prévention du suicide (jeunes...)
- Equipe mobile de crise
- Accès aux ressources et décroisement pour traiter l'urgence psychiatrique
- Amélioration du parcours pour les hospitalisations sous contrainte

Parcours de vie et de soins sans rupture et insertion

- Coordination des acteurs (ville-institution) et prévention des ruptures :
 - Parcours fluides et partagés (ville, institution, famille) : plan de soins partagés, coordination des soins avec des outils adaptés (sécurité des échanges...)
 - Communication des actions, potentiels du territoire à mobiliser, coordination locale...
- Accès aux soins (délais de RV en CMP, CMPP...)
- Prises en charge inadéquates (autisme, jeunes adultes, addictions...)
- Réhabilitation, rétablissement, politique d'insertion et inclusion sociale :
 - Désigmatisation
 - Remédiation cognitive
 - (Ré) insertion professionnelle, prévention du burn-out, bien-être au travail...
 - (Ré) insertion sociale (logements accompagnés, tutelle, formation des aidants à domicile...)
 - Précarité (migrants...)